

AWL Pad 設置マニュアル

1. 設置に必要なもの

スタンドの台座を固定するために、プラスドライバーをご用意ください。

2. 内容物

まず内容物をご確認ください。

■①電源ケーブル ②温度測定モジュールセット ③AWL Pad セット



■スタンド、ネジ/キャップ、台座

※台座の傾きがゆるやかな方がスタンドの前側になります。



- ①スタンド本体
- ②ネジ/キャップ
- ③台座

■AWL Pad セット詳細

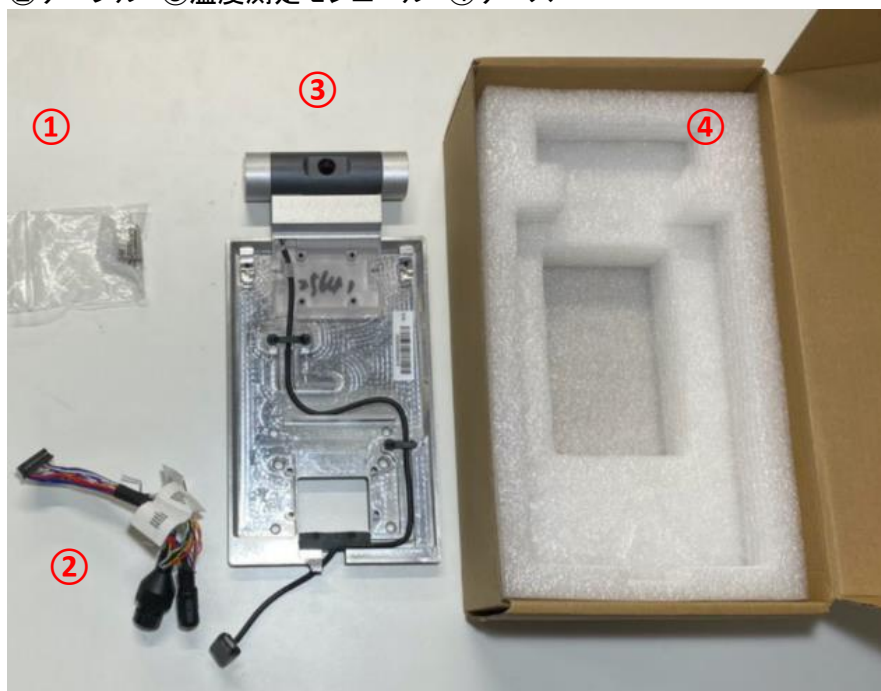
- ①上蓋 ②マウンター ③AWL Pad 本体 ④ケース



※②マウンターは使用しません。

■温度測定モジュールセット詳細

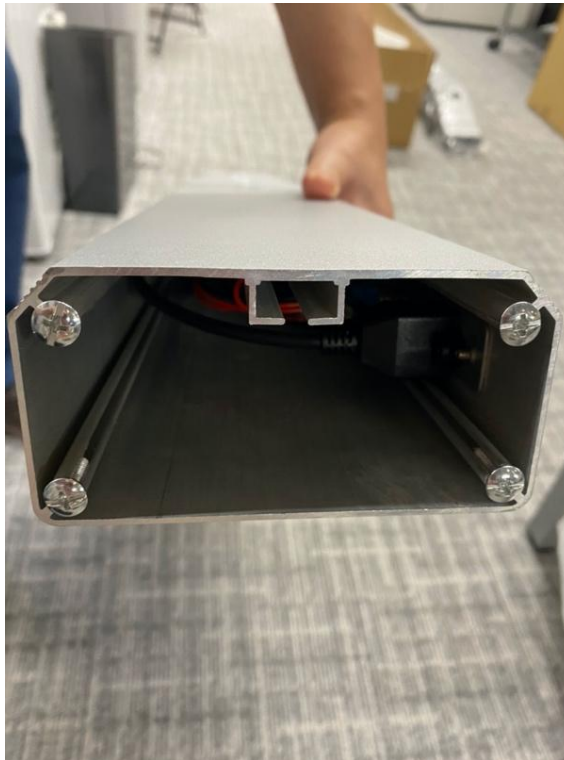
- ①ネジ ②ケーブル ③温度測定モジュール ④ケース



3. 設置

1) スタンドの組み立て

スタンド本体の下部にあらかじめついている、4本のネジを外し、台座を取り付めます。(本体下部についていた4本のネジを使います。)



スタンドの前面(LED ライトがある面)を上にして。
台座の穴が空いている側を下にして取り外したネジで取り付けます。



ネジの入っている袋から黒い蓋を取り出します。

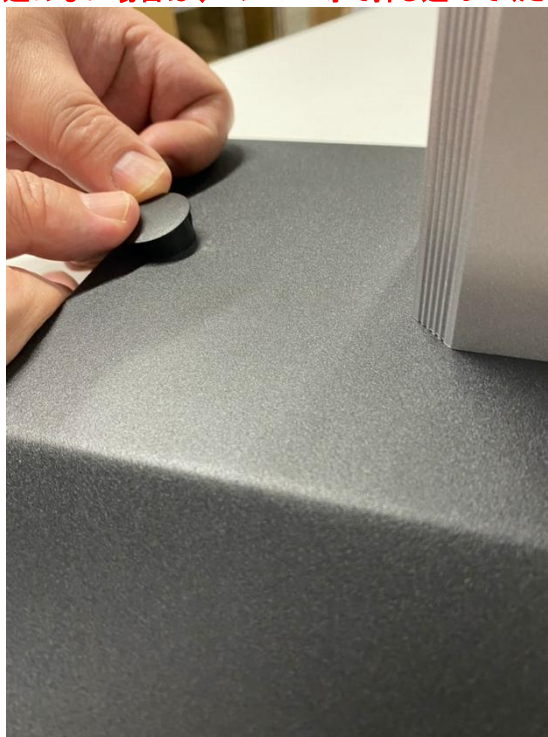


←黒い蓋

袋から黒い蓋を取り出して床固定用のネジ穴部に固定します。

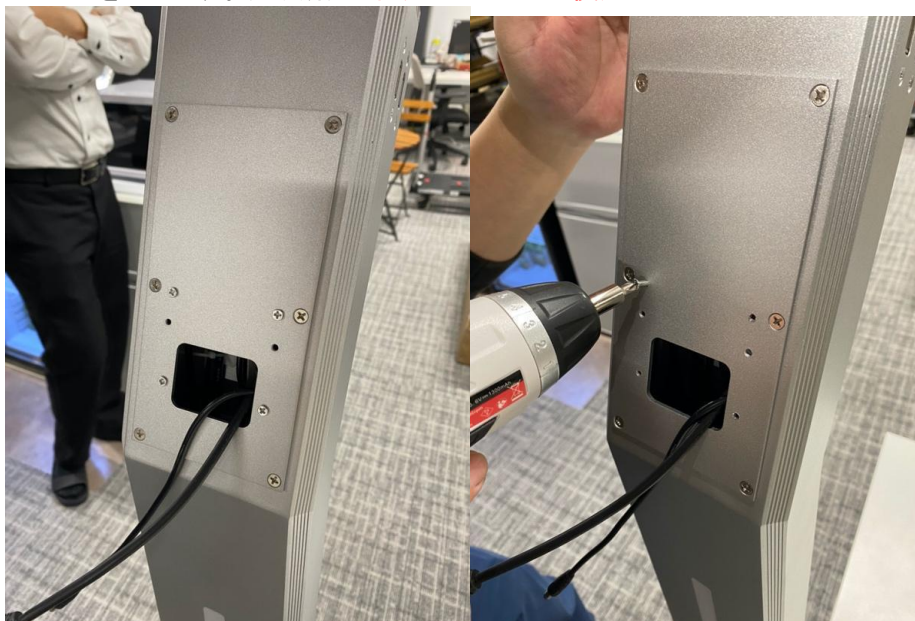
※使用の際、床に固定しない場合は必ず台座部分に転倒防止の重りを載せて使用してください

※黒い蓋が硬くて押し込めない場合は、ハンマー等で押し込んでください。



2)AWL Pad 、温度測定モジュールとスタンドの取り付け

スタンドのネジを外します。(4ヶ所)※取り外したネジは使用しません※



付属のネジで温度測定モジュールを固定します。(2ヶ所)



次に AWL Pad の取り付けを行います。
AWL Pad を裏返してネジを外します。



蓋を取り外して接続ケーブルを AWL Pad に接続します。



スタンドの LAN ケーブルと AWL Pad の接続ケーブル - LAN ジャックと接続します。



続いて、スタンドの電源ケーブルと AWL Pad の接続ケーブル - 電源ジャックを接続します。



接続した LAN ケーブルと電源ケーブルを温度測定モジュールの開口部に入れ、温度測定モジュールのフックを AWL Pad のフックホルダーに接続します。



温度測定モジュールの TypeC ケーブルを AWL Pad に接続します。



AWL Pad を体温計測モジュールにネジで取り付けます。



3) Pad の起動

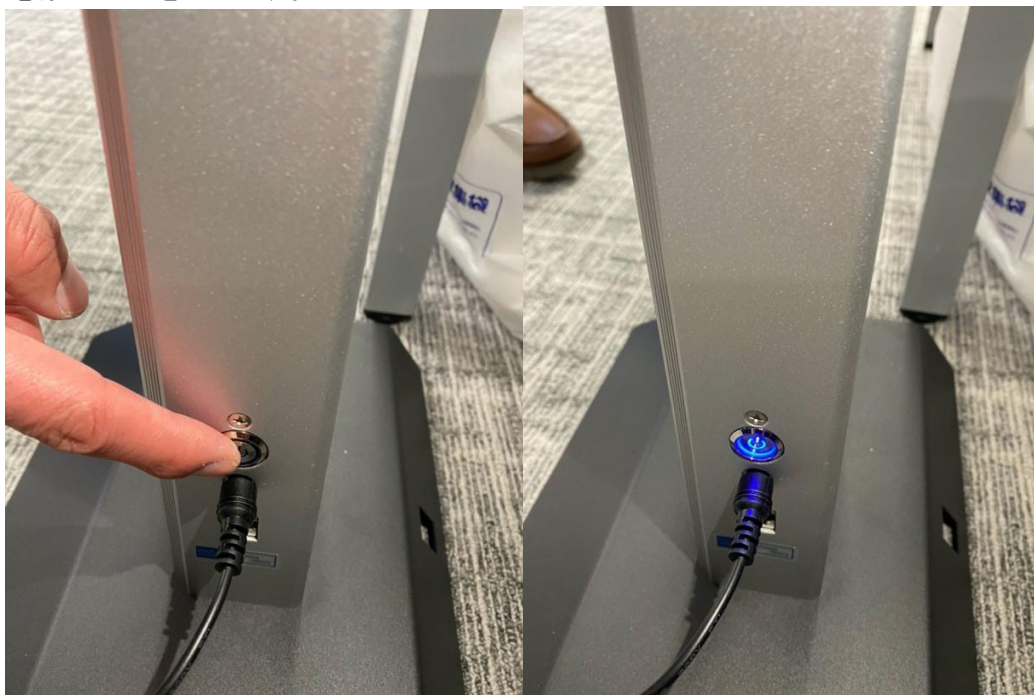
最後に電源ケーブルを接続します。



AC アダプターを差し込みます。



電源スイッチを入れます。



4) 動作確認

Pad が正常に人物認識をし、温度が表示されれば完了です。

